



CycloAgent

Manuel de l'utilisateur

The best
EXPERIENCE
in bicycle
navigation

Table des matières

Introduction	2
Désinstaller l'outil de bureau MioShare actuel	2
Installer CycloAgent	3
Utiliser CycloAgent.....	7
Enregistrer votre appareil.....	8
Sauvegarder et restaurer votre Cyclo	10
Accéder au site Web MioShare.....	11
Mettre à jour CycloAgent.....	11
Personnaliser les réglages de CycloAgent	13

Introduction

CycloAgent™ est un outil pour synchroniser les données entre votre appareil Cyclo™ et le site Web MioShare™, et pour gérer et mettre à jour votre appareil Cyclo avec votre ordinateur. Il vous permet de partager facilement vos expériences avec d'autres cyclistes autour du monde via Internet lorsque votre appareil Cyclo est connecté à l'ordinateur.

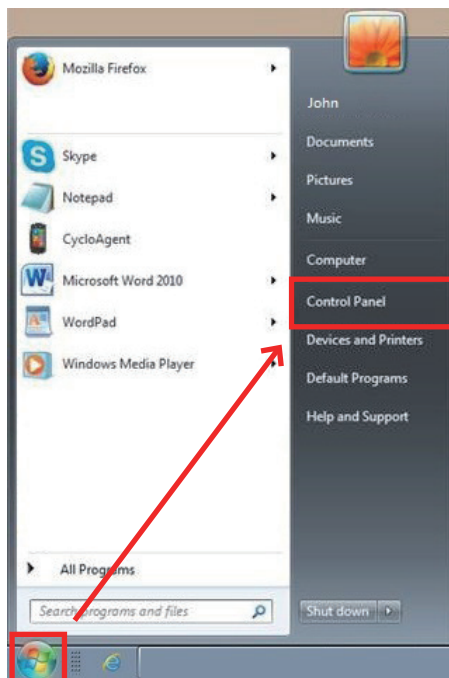
Avant d'utiliser CycloAgent :

- Vous devez d'abord désinstaller l'outil de bureau MioShare actuel de votre ordinateur, puis installer le dernier outil CycloAgent de bureau.
- Visitez le site Web MioShare (<http://mioshare.com/>) et créez votre compte MioShare.

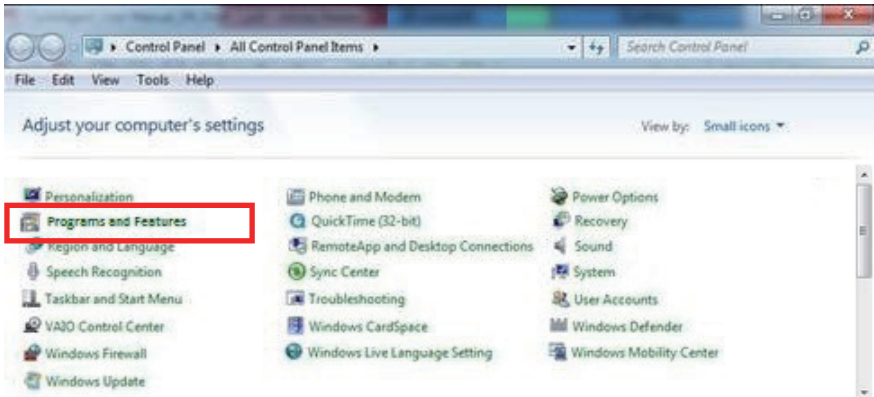
Désinstaller l'outil de bureau MioShare actuel

Pour désinstaller l'outil de bureau MioShare actuel de votre ordinateur :

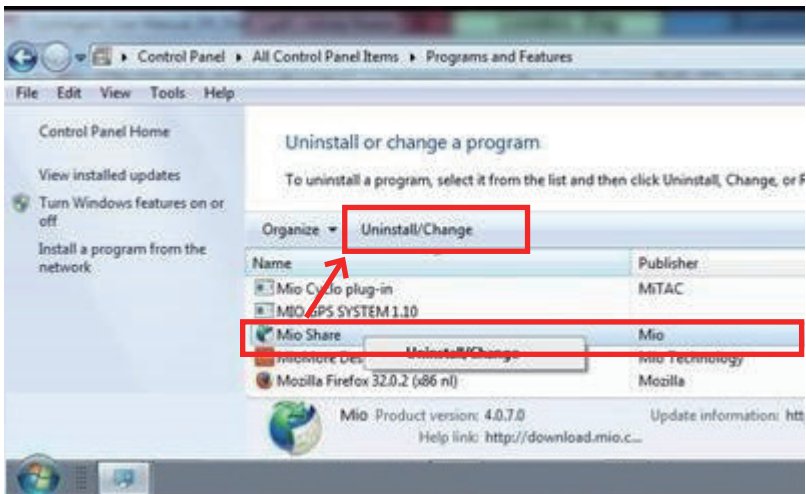
1. Cliquez sur l'icône Démarrer de Windows puis sur **Panneau de configuration**.



2. Cliquez sur **Programmes et fonctionnalités**.



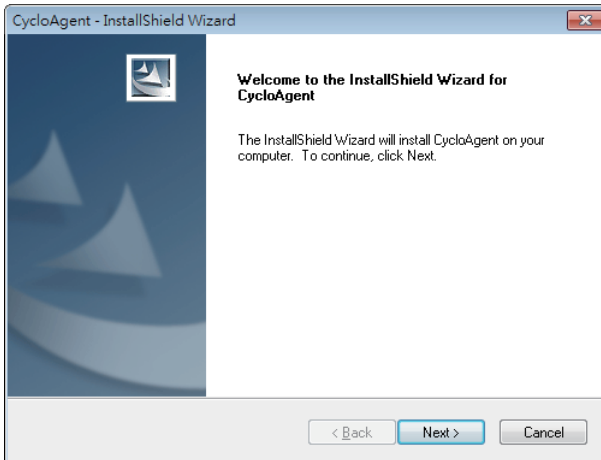
3. Sélectionnez **Mio Share** dans la liste de programmes, cliquez sur **Désinstaller/Modifier** puis cliquez sur **OK**.



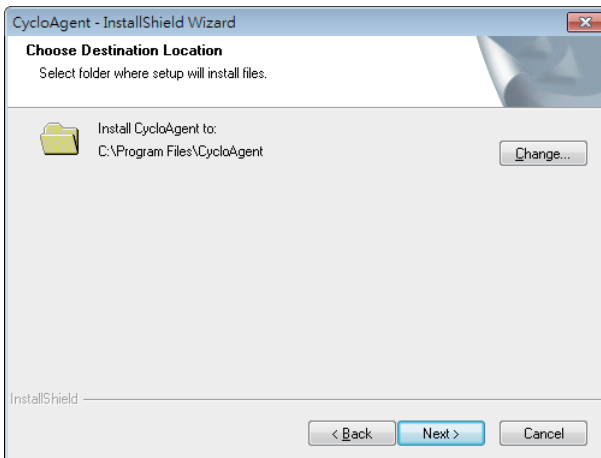
Installer CycloAgent

1. Visitez <http://mioshare.com/>.
2. Connectez-vous avec votre compte MioShare.
3. Cliquez sur **Télécharger CycloAgent** pour installer le dernier outil de bureau CycloAgent lorsque cela vous est demandé.

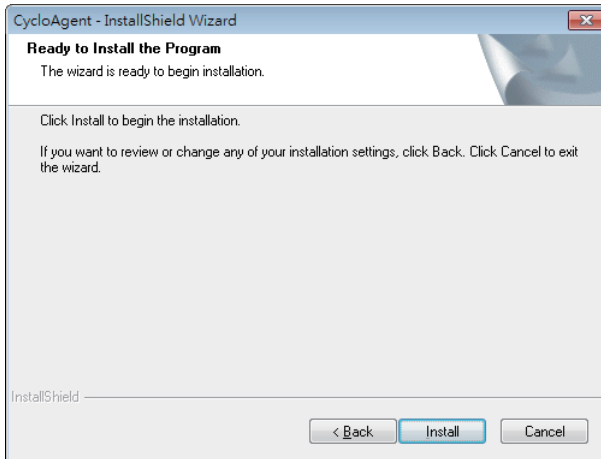
-
4. Double-cliquez sur le fichier exécutable téléchargé (.exe).
 5. Cliquez sur **Suivant** sur l'écran de bienvenue.



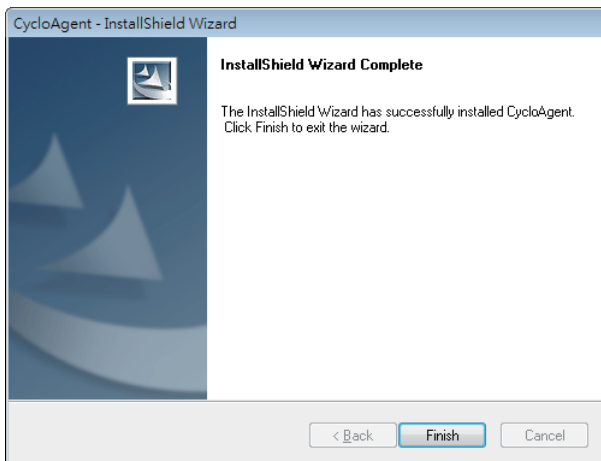
6. Cliquez sur **Suivant** sur l'écran d'emplacement de destination.



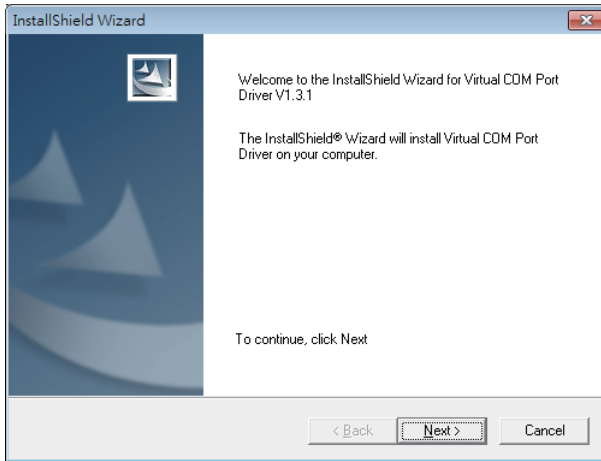
7. Cliquez sur **Installer** pour démarrer l'installation.



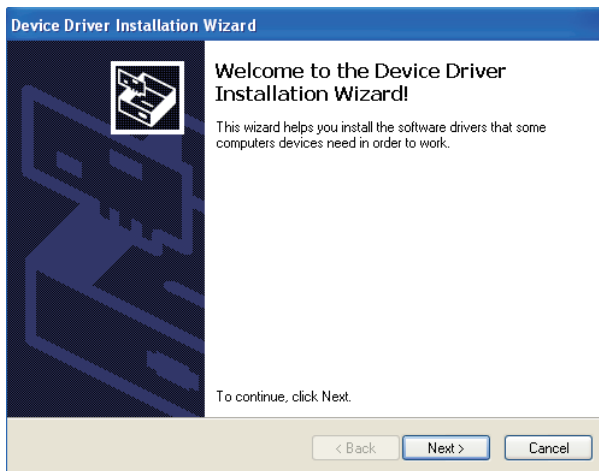
8. Cliquez sur **Terminer** pour fermer la fenêtre d'installation de CycloAgent.



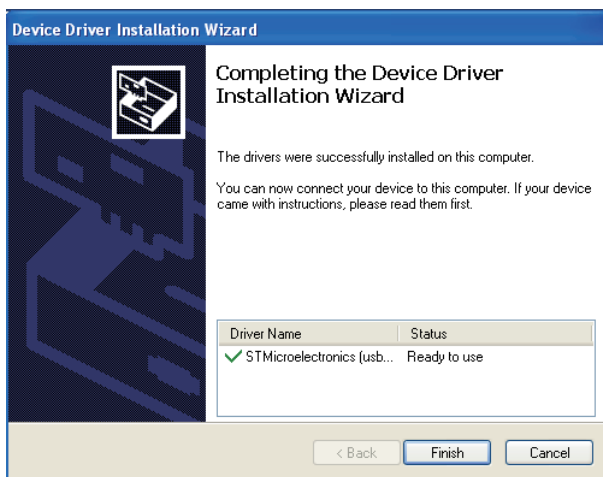
9. Lorsqu'on vous demande ce que vous souhaitez faire avec l'installation du pilote, cliquez sur **Suivant** pour continuer.



10. Cliquez sur **Suivant** pour démarrer l'installation du pilote.



11. Cliquez sur **Terminer** pour fermer la fenêtre d'installation du pilote.

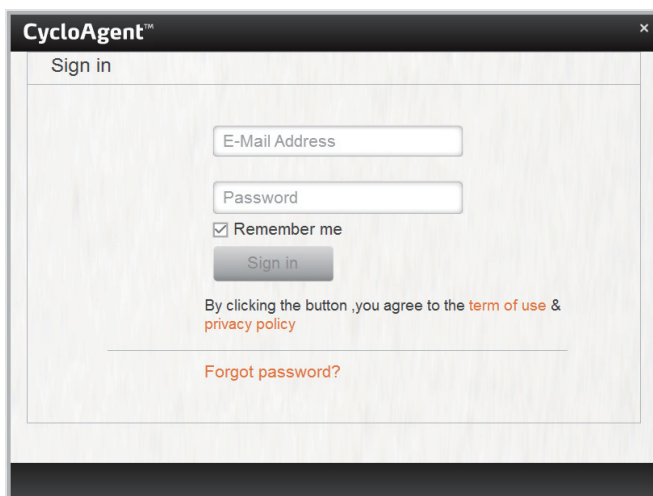


Une fois l'installation terminée, l'icône Mio™ Cyclo  s'affiche dans la barre d'état système de Windows.

Par défaut, CycloAgent s'exécutera en arrière-plan après l'installation. Lorsque vous connectez votre Cyclo à votre ordinateur via un câble USB et sélectionnez l'option **Connexion au PC** sur votre Cyclo, CycloAgent se synchronisera automatiquement. CycloAgent détectera automatiquement votre Cyclo et commencera à synchroniser les données avec le site Web MioShare.

Utiliser CycloAgent

1. Assurez-vous d'avoir une connexion Internet active lorsque vous utilisez CycloAgent.
2. Allumez votre appareil et connectez-le à l'ordinateur. Lorsque cela vous est demandé, sélectionnez l'option **Connexion au PC**.
3. Connectez-vous en saisissant votre adresse e-mail et votre mot de passe, et en cliquant sur **Se connecter**.



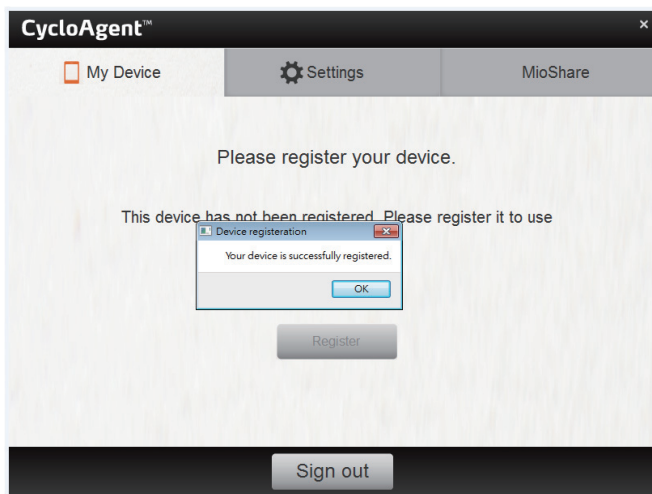
4. Après la connexion, vous verrez que l'écran CycloAgent contient 3 onglets : **Mon Appareil**, **Paramètres** et **MioShare**.
5. Pour vous déconnecter, cliquez sur **Déconnecter** en bas de l'écran CycloAgent.

Enregistrer votre appareil

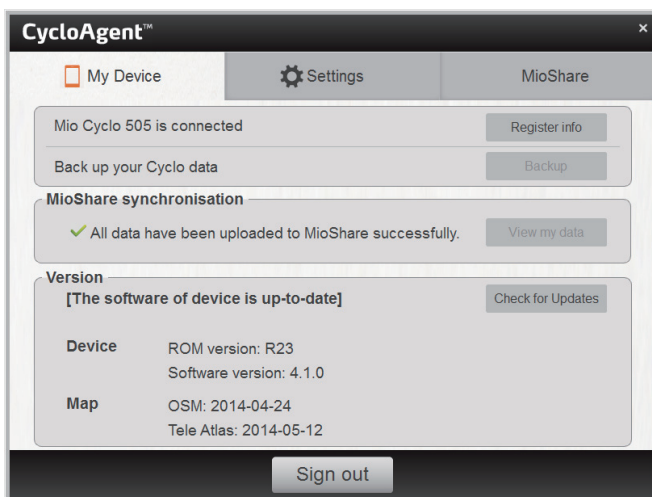
1. Cliquez sur l'onglet **Mon Appareil** pour afficher l'état de connexion actuel.
Si vous n'avez pas encore enregistré votre appareil Cyclo, cliquez sur **Enregistrer** pour l'enregistrement.



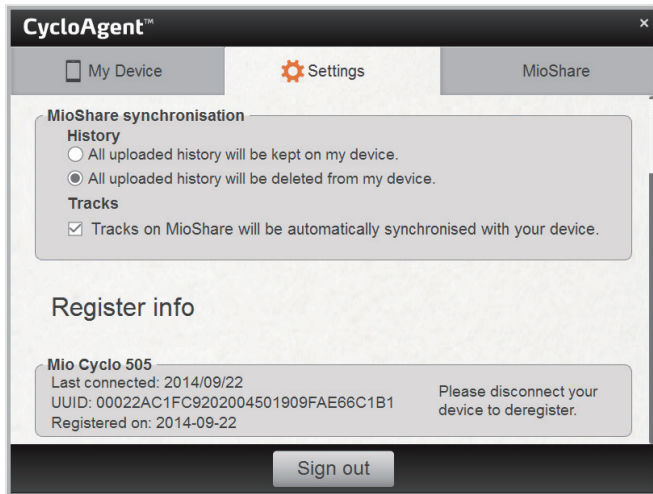
2. Lorsque cela vous est demandé, cliquez sur **OK** pour fermer la fenêtre de notification.



3. Vous verrez alors l'écran d'informations sur l'appareil.

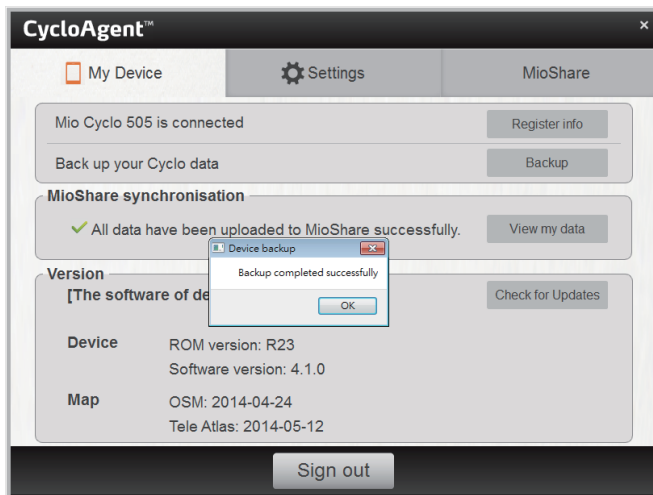


Pour afficher les informations d'enregistrement détaillées, cliquez sur **Infos pour l'enregistrement**. L'écran basculera sur l'onglet **Paramètres**. Défilez vers le bas pour voir les informations d'enregistrement.

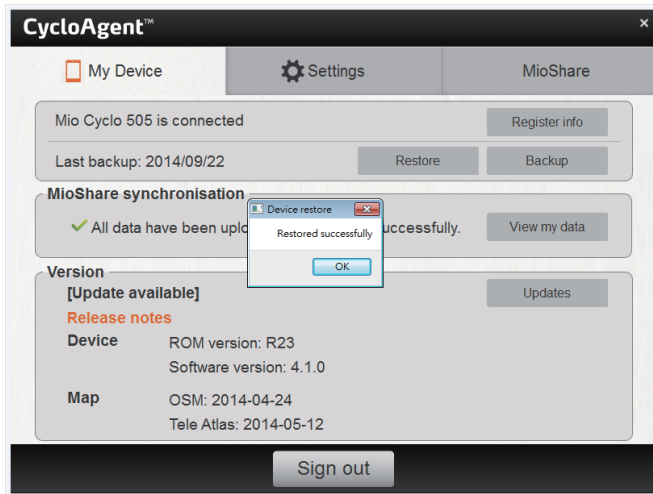


Sauvegarder et restaurer votre Cyclo

Pour sauvegarder les données de votre appareil Cyclo à l'emplacement spécifié sur votre ordinateur, cliquez sur **Sauvegarde**. Cliquez sur **OK** lorsque cela vous est demandé pour fermer la fenêtre de notification.



Pour restaurer les données de votre appareil Cyclo depuis l'emplacement de sauvegarde, cliquez sur **Restaurer**. Cliquez sur **OK** lorsque cela vous est demandé pour fermer la fenêtre de notification.



Accéder au site Web MioShare

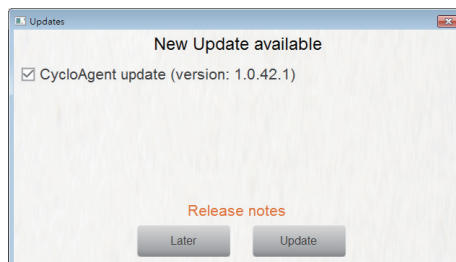
Pour accéder au site Web MioShare depuis CycloAgent, effectuez une des actions suivantes :

- Cliquez sur l'onglet **Mon Appareil** puis sur **Afficher mes données**.
- Cliquez sur l'onglet **MioShare**.

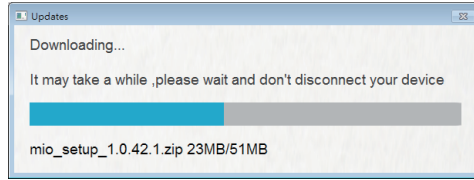
Mettre à jour CycloAgent

Pour vérifier si une nouvelle version de CycloAgent est disponible :

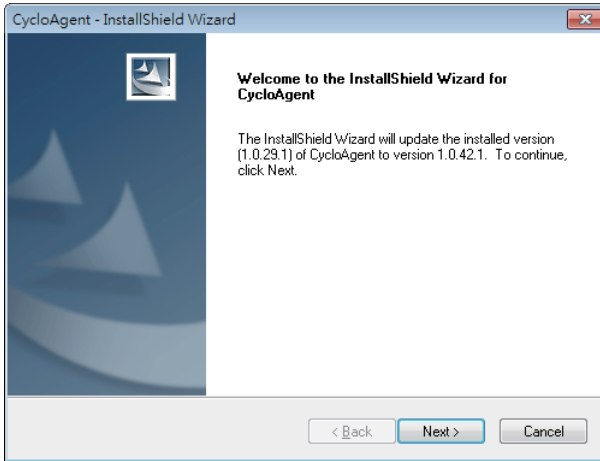
1. Cliquez sur l'onglet **Mon Appareil** puis sur **MàJour** (ou **Mise à jour**, en fonction de la version de CycloAgent).
2. Lorsque cela vous est demandé, cliquez sur **Mettre à jour** pour mettre à jour CycloAgent immédiatement. (Vous pouvez également sélectionner **Plus tard** pour mettre à jour à un autre moment.)



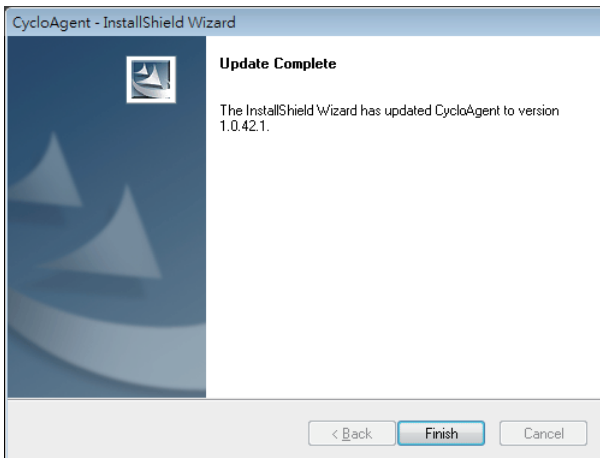
3. Après avoir cliqué sur **Mettre à jour**, le fichier de mise à jour du programme sera téléchargé automatiquement.



4. Attendez et cliquez sur **Suivant** lorsque cela vous est demandé sur l'écran d'accueil.

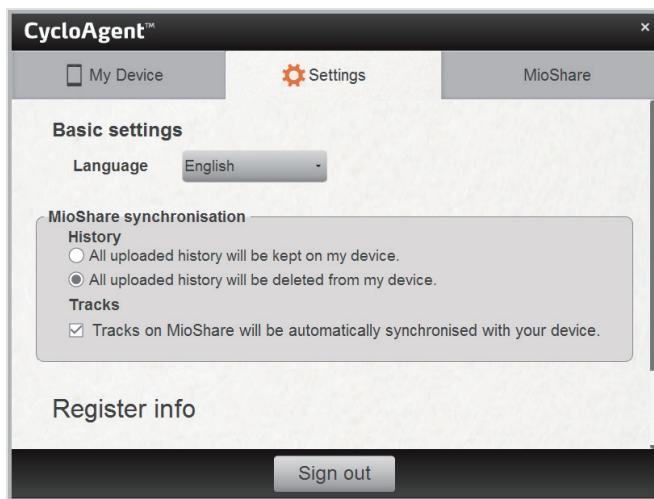


5. Lorsque cela vous est demandé, cliquez sur **Terminer** pour fermer la fenêtre d'installation.



Personnaliser les réglages de CycloAgent

Pour modifier les réglages de CycloAgent, cliquez sur l'onglet **Paramètres**.



Vous pouvez effectuer ce qui suit :

- Pour modifier la langue d'affichage de CycloAgent, sélectionnez la langue souhaitée dans la liste déroulante **Langue**.
- Pour modifier le réglage de synchronisation pour l'historique avec le site Web MioShare, sélectionnez une des options suivantes :

- **Tout l'historique uploadé sera conservé sur mon appareil**
- **Tout l'historique uploadé sera supprimé de mon appareil** (par défaut)

Notez que par défaut, l'historique ne peut plus être restocké sur votre appareil Cyclo. Si vous souhaitez restaurer la piste sur votre appareil, enregistrez-la depuis le site Web MioShare. Vous trouverez la piste dans le menu Naviguer/Traces.

- Pour modifier le réglage de synchronisation des pistes avec le site Web MioShare, cochez (par défaut) ou décochez la case de l'option **Les pistes sur MioShare seront automatiquement synchronisées avec votre appareil**.

Révision : R00
(Septembre, 2014)

Marques commerciales

Tous les noms de marques et de produits sont des marques commerciales ou marques déposées de leurs entreprises respectives.

Limitation de responsabilité

Les spécifications et documents sont sujets à des modifications sans préavis.

mioTM
explore more