



# CycloAgent Handleiding

The best  
**EXPERIENCE**  
in bicycle  
navigation

---

# Inhoudsopgave

---

Inleiding .....	2
De huidige MioShare-desktoptool verwijderen.....	2
CycloAgent installeren .....	3
CycloAgent gebruiken .....	7
Uw apparaat registreren.....	8
Een back-up maken van uw Cyclo en deze herstellen ....	10
De MioShare-website openen.....	11
CycloAgent bijwerken.....	11
De CycloAgent-instellingen aanpassen .....	13

---

# Inleiding

CycloAgent™ is een tool voor het synchroniseren van gegevens tussen uw Cyclo™-apparaat en de MioShare™-website, en voor het beheren en bijwerken van uw Cyclo-apparaat via uw computer. Het helpt u bij het delen van uw ervaringen op een gemakkelijke manier met andere fietsers over de hele wereld via het internet wanneer uw Cyclo-apparaat is

aangesloten op de computer.

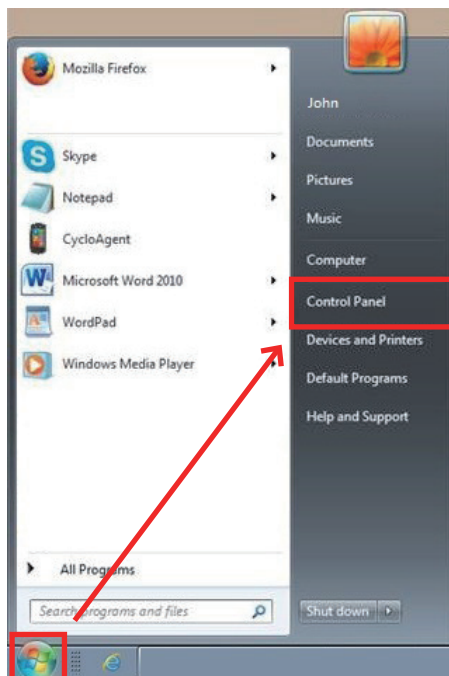
Voorafgaand aan het gebruik van CycloAgent:

- U moet eerst de huidige MioShare-desktoptool verwijderen van uw computer en vervolgens de nieuwste CycloAgent-desktoptool installeren.
- Ga naar de MioShare-website (<http://mioshare.com/>) en maak uw MioShare-account aan.

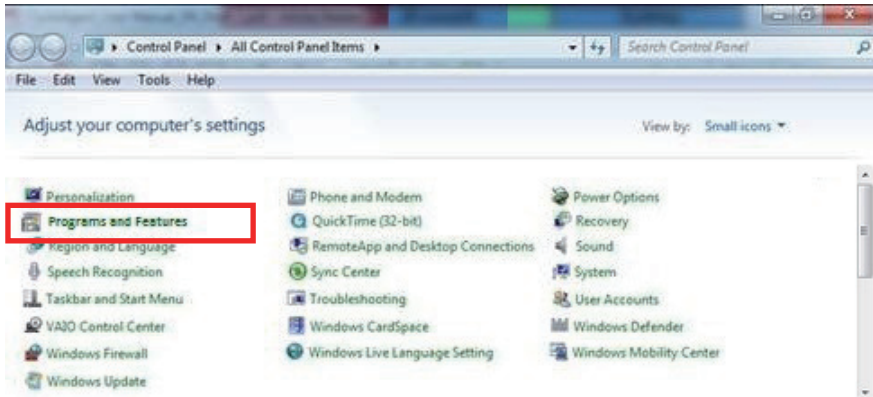
## De huidige MioShare-desktoptool verwijderen

Voor het verwijderen van de huidige MioShare-desktoptool van uw computer:

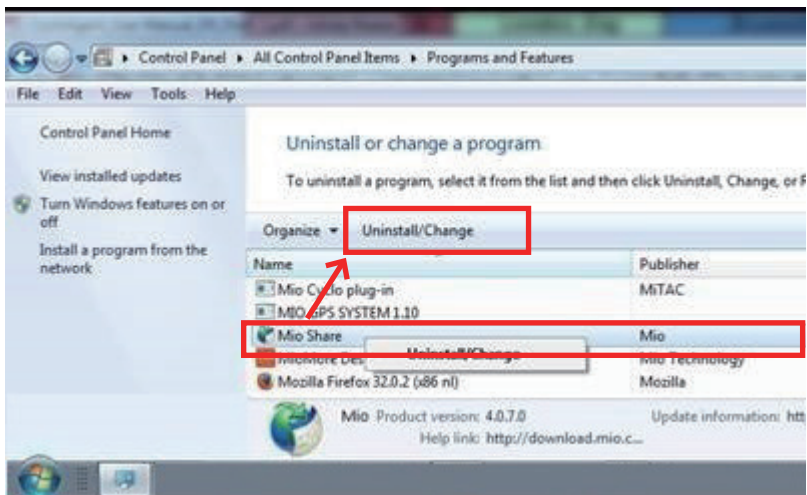
1. Klik op het Windows-pictogram Start en vervolgens op **Configuratiescherm**.



2. Klik op **Programma's en functies**.



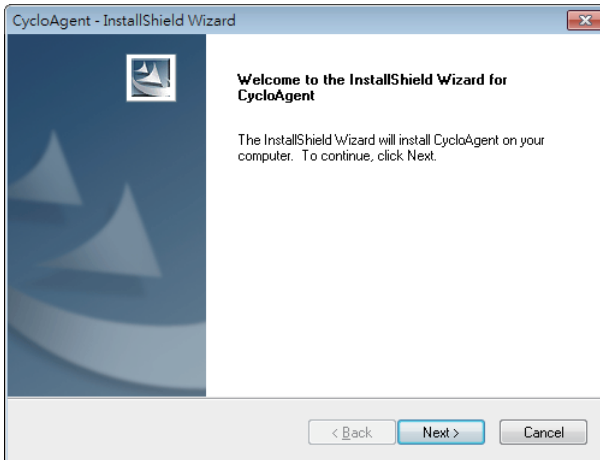
3. Selecteer **Mio Share** uit de lijst met programma's, klik op **Verwijderen/wijzigen** en vervolgens op **OK**.



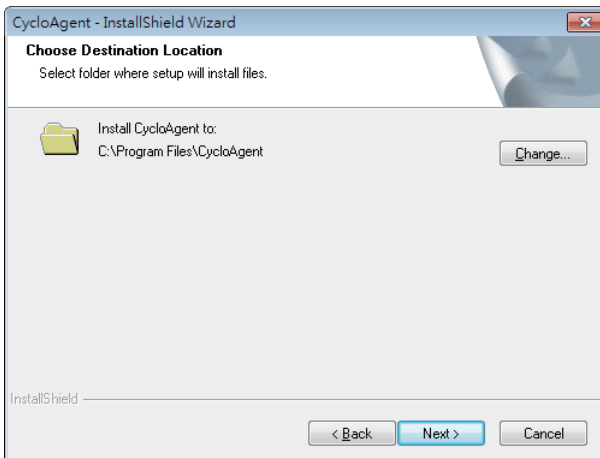
## CycloAgent installeren

1. Ga naar <http://mioshare.com/>.
2. Meld u aan met uw MioShare-account.
3. Klik op **CycloAgent downloaden** voor het downloaden van de nieuwste CycloAgent-desktoptool wanneer u daarom wordt gevraagd.

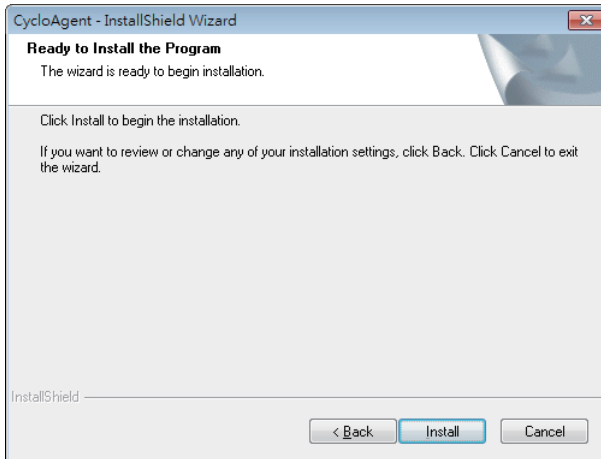
- 
- Dubbelklik op het gedownloade uitvoerbare (.exe) bestand.
  - Klik op **Volgende** op het welkomtscherm.



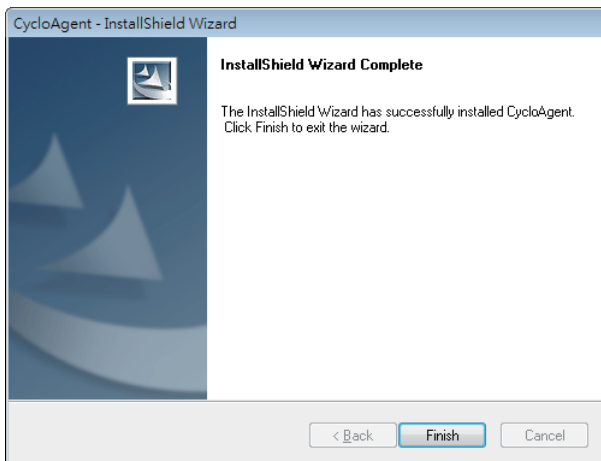
- Klik op **Volgende** op het scherm Bestemmingslocatie.



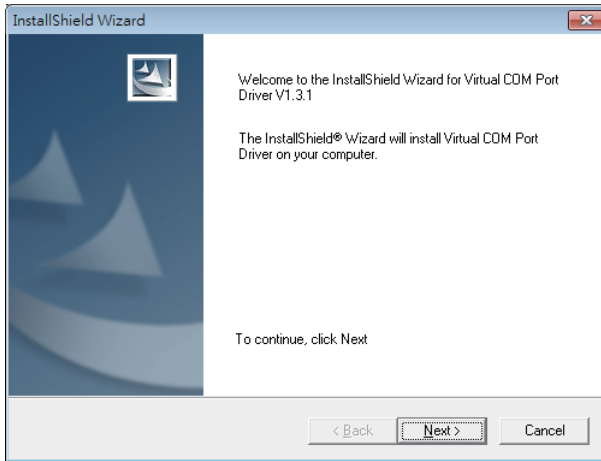
- Klik op **Installatie** om de installatie te starten.



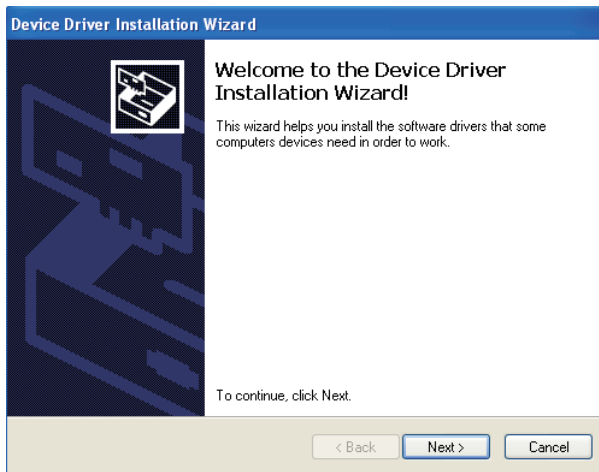
8. Klik op **Voltoeien** om het CycloAgent-installatievenster te sluiten.



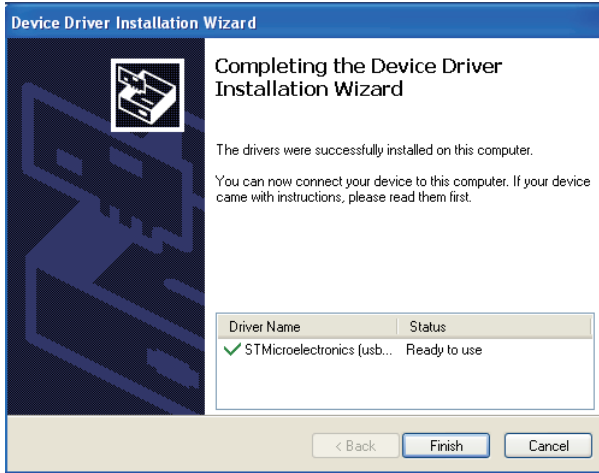
9. Wanneer u hierom wordt gevraagd bij de installatie van het stuurprogramma, klikt u op **Volgende** om verder te gaan.



10. Klik op **Volgende** om de installatie van het stuurprogramma te starten.



11. Klik op **Voltoeien** om het installatievenster van het stuurprogramma te sluiten.



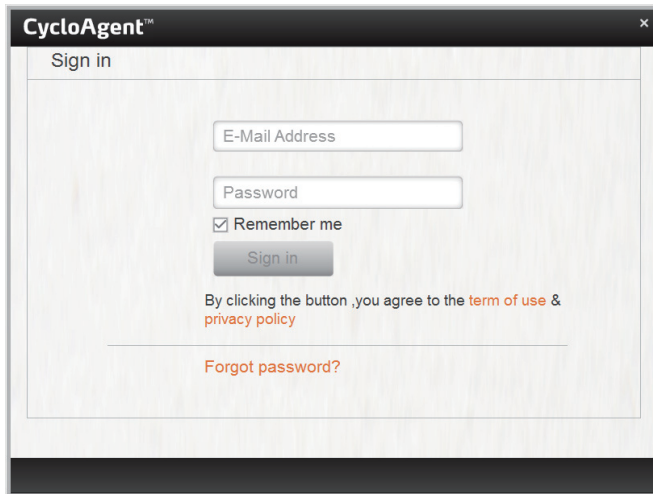
Na het afronden van de installatie wordt het pictogram Mio™ Cyclo  weergegeven in het Windows-systeemvak.

CycloAgent wordt standaard op de achtergrond uitgevoerd na de installatie. Wanneer u uw Cyclo aansluit op uw computer via een USB-kabel en de optie **Verbinden met pc** selecteert op uw Cyclo, wordt CycloAgent automatisch gestart. CycloAgent detecteert automatisch uw Cyclo en begint met het synchroniseren van gegevens met de MioShare-website.

## CycloAgent gebruiken

1. Zorg ervoor dat u een actieve internetverbinding hebt bij het gebruik van CycloAgent.
2. Schakel uw apparaat in en sluit het vervolgens aan op de computer. Wanneer u hierom wordt gevraagd, selecteert u de optie **Verbinden met pc**.
3. Meld u aan door het invoeren van uw e-mailadres en wachtwoord en vervolgens te klikken op **Aanmelden**.





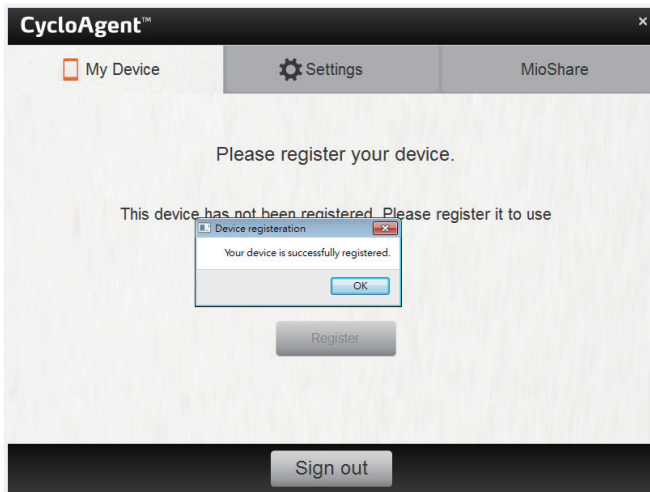
4. Na aanmelden ziet u het CycloAgent-scherm met daarin 3 tabbladen: **Mijn Apparaat**, **Instellingen** en **MioShare**.
5. Om af te melden, klikt u op **Afmelden** onderaan het CycloAgent-scherm.

## Uw apparaat registreren

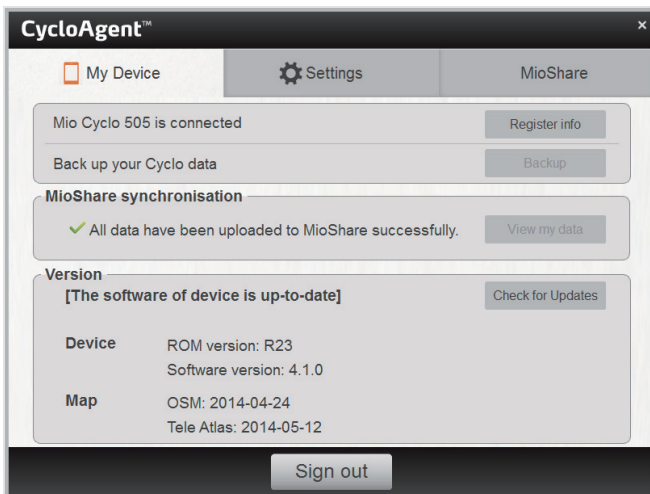
1. Klik op het tabblad **Mijn Apparaat** voor het weergeven van de verbindingstatus van het apparaat.  
Als u uw Cyclo-apparaat nog niet hebt geregistreerd, klikt u op **Registreren** voor registratie.



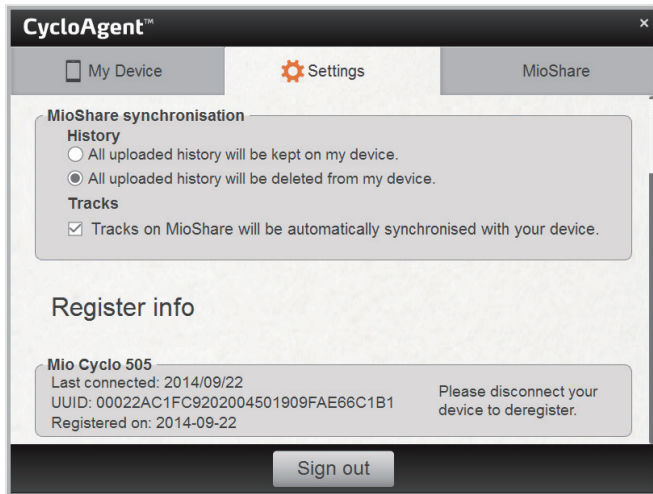
- 
2. Wanneer u hierom wordt gevraagd, klikt u op **OK** om het meldingenvenster te sluiten.



3. U ziet vervolgens het scherm Apparaatgegevens.

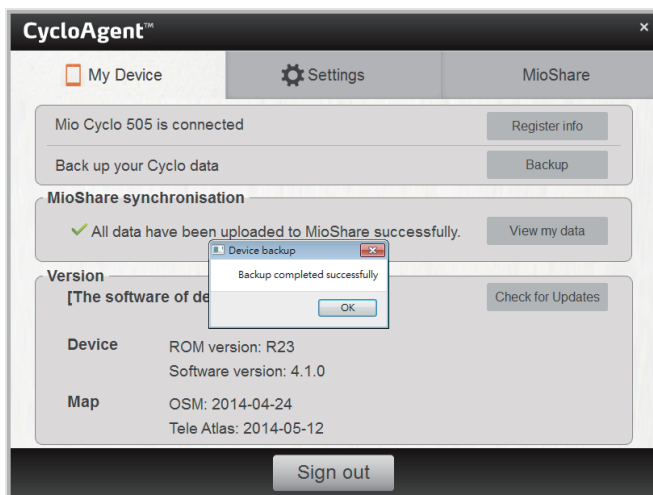


Voor het weergeven van de gedetailleerde registratiegegevens, klikt u op **Registratie info**. Het scherm schakelt over naar het tabblad **Instellingen**. Scroll over het scherm omlaag voor het bekijken van de registratiegegevens.

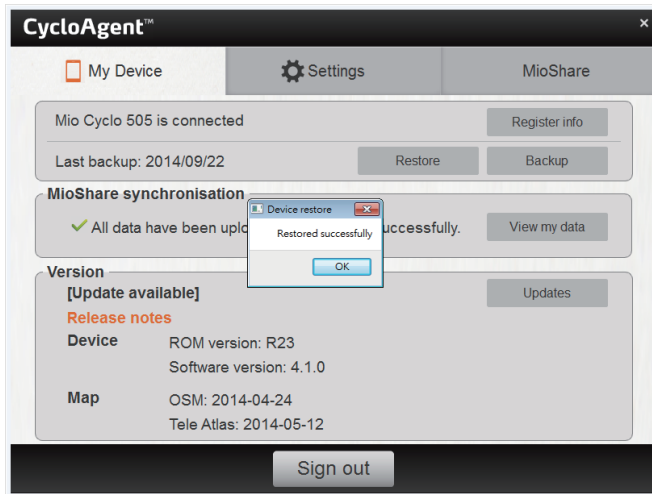


## Een back-up maken van uw Cyclo en deze herstellen

Om een back-up te maken van uw Cyclo-apparaat naar de gespecificeerde locatie van uw computer, klikt u op **Back-up**. Klik op **OK** wanneer u hierom wordt gevraagd om het meldingenvenster te sluiten.



Om de gegevens van uw Cyclo-apparaat te herstellen uit de vorige back-up, klikt u op **Herstellen**. Klik op **OK** wanneer u hierom wordt gevraagd om het meldingenvenster te sluiten.



## De MioShare-website openen

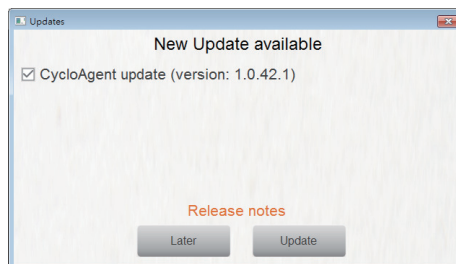
Voer toegang tot de MioShare-website vanuit CycloAgent, gaat u op een van de volgende manieren te werk:

- Klik op het tabblad **Mijn Apparaat** en vervolgens op **Mijn gegevens bekijken**.
- Klik op het tabblad **MioShare**.

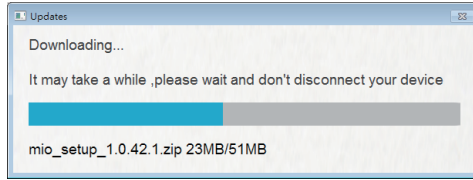
## CycloAgent bijwerken

Voor het controleren of er een nieuwere versie van CycloAgent bestaat:

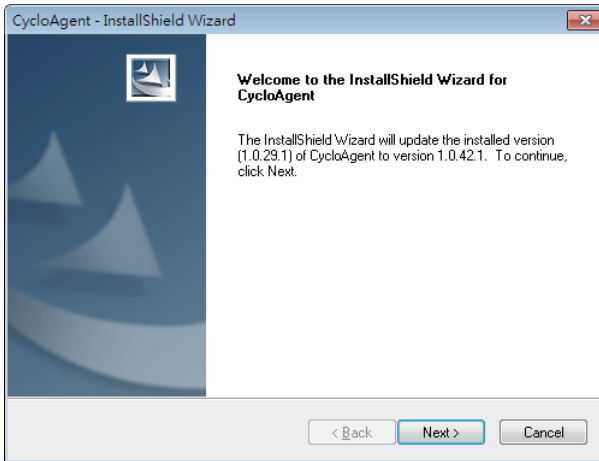
1. Klik op het tabblad **Mijn Apparaat** en vervolgens op **Updates** (of **Controleren op updates**, afhankelijk van de versie van CycloAgent).
2. Wanneer u hierom wordt gevraagd, klikt u op **Bijwerken** om CycloAgent direct bij te werken. (U kunt ook **Later** selecteren om later bij te werken.)



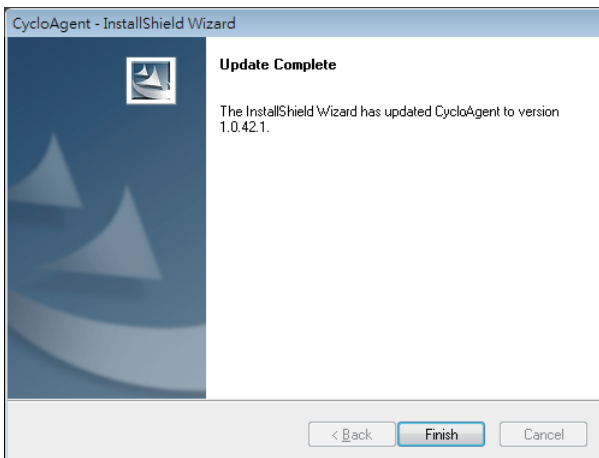
3. Na klikken op **Bijwerken** wordt het programma-updatebestand automatisch gedownload.



4. Wacht en klik op **Volgende** wanneer u hierom wordt gevraagd op het welkomsscherm.



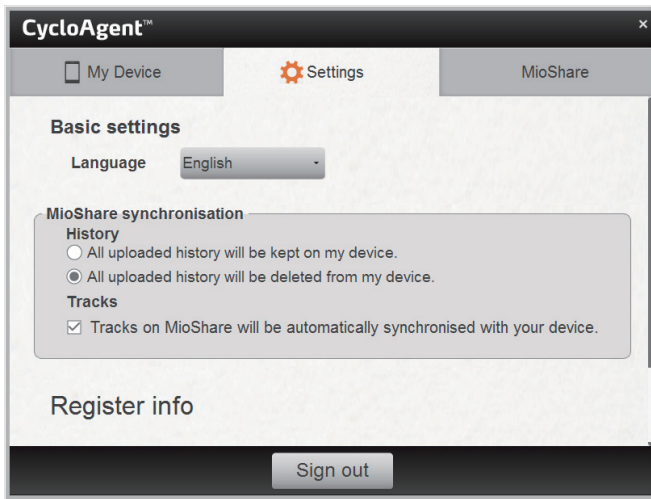
5. Wanneer u hierom wordt gevraagd, klikt u op **Voltoeien** om het installatievenster te sluiten.



---

## De CycloAgent-instellingen aanpassen

Voor het wijzigen van de CycloAgent-instellingen, klikt u op het tabblad **Instellingen**.



U kunt het volgende doen:

- Voor het wijzigen van de weergavetaal van CycloAgent, selecteert u de gewenste taal in het uitklapmenu **Taal**.
- Voor het wijzigen van de synchronisatie-instelling voor Geschiedenis met de MioShare-website, selecteert u één van de volgende opties:
  - **Geuploade opnames worden bewaard op het apparaat**
  - **Alle geuploade opnames worden gewist van het apparaat** (standaard)Denk eraan dat Geschiedenis standaard niet meer kan worden hersteld op uw Cyclo-apparaat. Als u de track op uw apparaat wilt herstellen, moet u het opslaan van de MioShare-website. U vindt de track in het menu Navigeren/Tracks.
- Voor het wijzigen van de synchronisatie-instelling voor Tracks met de MioSharewebsite, selecteert u (standaard) of deselecteert de optie **Routes op MioShare worden automatisch gesynchroniseerd met uw apparaat**.

---

Revisie: R00  
(September, 2014)

**Handelsmerken**

Alle merk- en productnamen zijn handelsmerken of gedeponeerde handelsmerken van hun respectievelijke bedrijven.

**Disclaimer**

Specificaties en documenten kunnen zonder aankondiging worden gewijzigd.

**mio**<sup>TM</sup>  
explore more